



**КОМИТЕТ ИМУЩЕСТВЕННЫХ ОТНОШЕНИЙ
АДМИНИСТРАЦИИ ПЕРМСКОГО МУНИЦИПАЛЬНОГО ОКРУГА**

РЕШЕНИЕ

о размещении объектов № 417

Пермский край
Пермский округ

17.02.2023

Комитет имущественных отношений администрации Пермского муниципального округа разрешает Открытому акционерному обществу «Межрегиональная распределительная сетевая компания Урала» (ИНН 6671163413, ОГРН 1056604000970, почтовый адрес: 620026, г. Екатеринбург, ул. Мамина Сибиряка, д. 140)

размещение объекта: «Строительство участка ВЛ 0,4 кВ от ближайшей опоры ВЛ 0,4 кВ от ТП-6913, установка оборудования учета э/э на опоре ВЛ 0,4 кВ ТП-6913 для электроснабжения индивидуального жилого дома по адресу: Пермский край, Пермский р-н, п. Горный (Двуреченское с/п), ул. Труда, з/у 19 (кад. номер зем. участка 59:32:3480001:2715)»

на землях муниципальной собственности.

на срок бессрочно.

Местоположение: Пермский край, Пермский м.о., п. Горный.

Приложение: схема предполагаемых к использованию земель или земельных участков.

Особые условия использования:

1) При установке опор электросетевого хозяйства учесть параметры ширины проезда улично-дорожной сети, во избежание сужения полосы отвода дороги. Установить опоры на расстоянии не более 2 метров от границ земельного участка.

2) При условии получения разрешения на производство земляных работ.

Заместитель председателя комитета,
начальник отдела муниципального
земельного контроля

(подпись, печать)



М.В. Королева

СХЕМА

Предполагаемых к использованию земель или части земельного участка

Объект: Строительство участка ВЛ 0,4 кВ от ближайшей опоры ВЛ 0,4 кВ от ТП-6913, установка оборудования учета э/э на опоре ВЛ 0,4 кВ ТП-6913 для электроснабжения индивидуального жилого дома по адресу: Пермский край, Пермский р-н, п. Горный (Девурецкое с/п. ул. Труда, з/у 19 (кад. номер зем. участка 59:32:3480001:2715))

Местоположение: Российская Федерация, Пермский край, Пермский м.о., п. Горный

Площадь земель или части земельного участка: 285 кв.м.

Категория земель: земли населенных пунктов

Вид разрешенного использования (при наличии): -

Обозначение характерных точек Границ	Координаты, м	
	X	Y
1	504092.80	2236642.27
2	504089.33	2236643.37
3	504068.36	2236650.05
4	504047.40	2236656.72
5	504045.43	2236657.35
6	504040.79	2236646.24
7	504043.78	2236645.29
8	504046.52	2236644.41
9	504049.37	2236651.21
10	504066.85	2236645.42
11	504087.79	2236638.70
12	504091.53	2236637.66
13	504092.32	2236640.56
1	504092.80	2236642.27

Система координат: МСК-59 (зона2)

Описание Границ смежных землепользователей:

От т1 до т2 – земельный участок 59:32:3480001:2722

От т2 до т3 – земельный участок 59:32:3480001:2723

От т3 до т4 – земельный участок 59:32:3480001:2724

От т4 до т5 – земельный участок 59:32:3480001:2725

От т5 до т6, от т8 до т9 – земельный участок 59:32:3480001:2901

От т6 до т7 – земельный участок 59:32:3480001:2715

От т7 до т8 – земельный участок 59:32:3480001:2716

Условные обозначения:

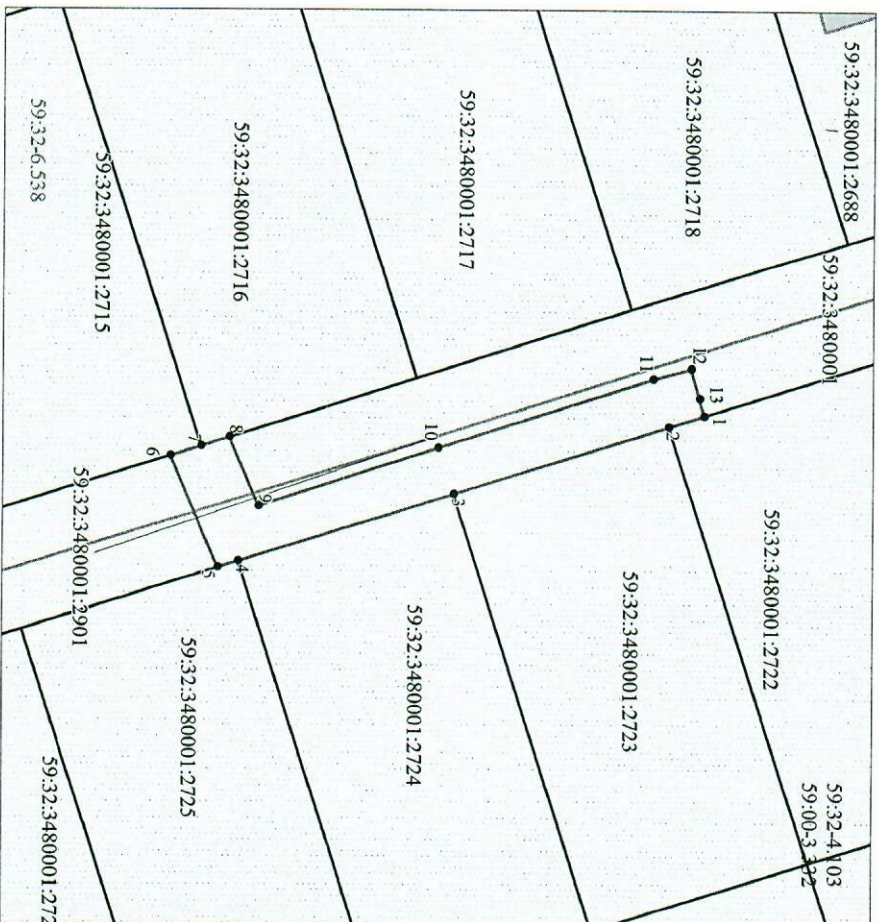


Граница испрашиваемого земельного участка (часть земельного участка)

Граница существующих земельных участков, учтенных в ЕГРН

Граница охранный зоны

Граница существующих объектов капитального строительства, учтенных в ЕГРН



59:15:1030101
59:15:1030101:4
59:15:4.25

Граница кадастрового квартала

Номер кадастрового квартала

Надписи кадастрового номера земельного участка

Обозначение муниципального образования, населенного пункта

Заявитель

А.М. Казанина
(по доверенности
№19/434-2023 от 23.01.2023)